

デジタルテクノロジーによるサポート体制のご紹介

デジタルテクノロジー株式会社

ソリューション営業部 ソリューション推進課
土井恵理子

2024/2/22

デジタルテクノロジーの紹介



会社概要

- 商号 デジタルテクノロジー株式会社
- 創業 昭和63(1988)年 8月
- 資本金 100百万円(株式会社DTS 100%)
- 従業員 109名(2023年4月1日現在)
- 拠点 (本社) 東京都荒川区東日暮里5-7-18 コスモパークビル
(東京セールスオフィス) 東京都中央区八丁堀2-23-1 エンパイヤビル
(大阪支店) 大阪市北区梅田 1-13-1 大阪梅田ツインタワーズ・サウス15F



主なお客様

電気機械系、製薬系、印刷系

従業員1,000名以下の中堅企業
(小売業、サービス、食品、等各種業種)



国立大学法人、独立行政法人

システムインテグレーター各社
アプリケーションプロバイダー各社

約2,300法人の口座を保有



Quest製品サポートについて



デジタルテクノロジーは Quest Software社 のパートナー企業です。
2005年 のパートナー契約締結から現在に至るまで、
長年のパートナーシップを築いています。

Quest[®]



デジタルテクノロジー株式会社

vRanger[®]

VMware/Hyper-Vのバックアップソフトウェア。

NetVault[®]

物理、仮想、クラウド、あらゆる環境に対応可能なバックアップソフトウェア。

QoreStor[®]

バックアップサーバと組み合わせる重複排除ソフトウェア。

当社自営保守窓口あり



Point

デジタルテクノロジーの安心サポート

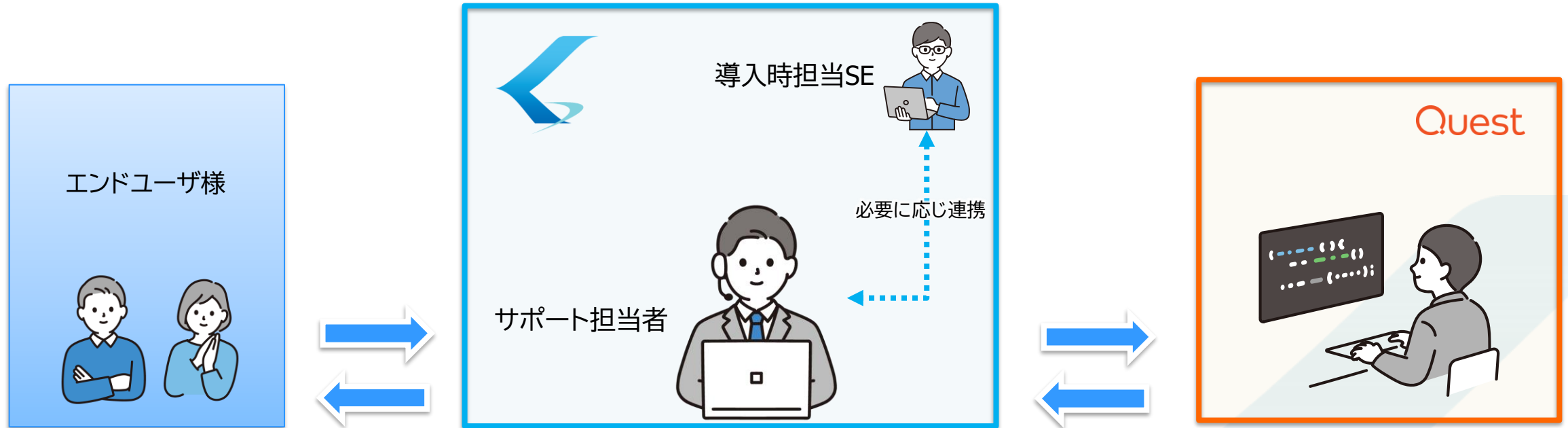
デジタルテクノロジー株式会社

導入からトラブルまでご対応

ナレッジベースを公開。日本語検索可能

デジタルテクノロジー サポートサービスのメリット①

NetVault、vRanger、QoreStore については、**当社自営の保守窓口**をもっております。
導入作業 + 保守窓口を同一企業が提供するため、スムーズな対応が可能です。



対応時間

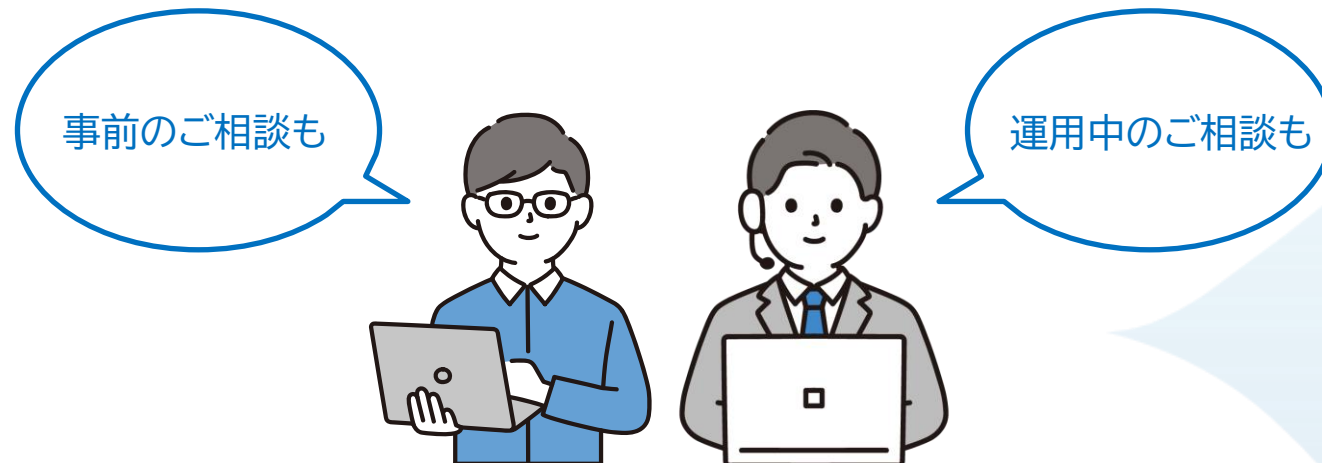
平日9:00-17:00

(土日祝祭日、年末年始、当社指定休業日を除く)

デジタルテクノロジー サポートサービスのメリット②



問合せは **導入時** から **障害対応** まで対応可能。初めての導入時にも設定方法をフォロー。
長年の取り扱いで得たノウハウをもとに、お客様をサポート致します。



デジタルテクノロジー サポートサービスのメリット③



弊社サポートサイト(テクニカルサポートセンター)にて **knowledge base** を公開中。
Quest製品の運用時にあると便利な情報を、まとめてご提供しております。

新規お問い合わせ、お問い合わせ状況の確認も、テクニカルサポートセンターの
サイトから実施可能です。

最後にもう一度！クラウドバックアップのすすめ

クラウドバックアップは、今後ご検討の施策のステップにも◎



Quest



wasabi
hot cloud storage

クラウドにバックアップがあるなら
DR環境もクラウドに用意しやすい！



仮想環境のクラウドシフト、
ハイパーバイザの乗り換え

クラウドバックアップなら
今後の用途に柔軟に対応可能！

システム全壊時、HWから準備が
必要な場合もクラウドなら即日
復旧可能！

クラウド化、仮想環境、バックアップ・リストア、BCP・DR、
インフラ構築の経験豊富な当社に、是非ご相談ください！

お客様のご要望環境の設計、構築はもちろん、
移設作業もお任せください！
P2V、V2C、V2V、etc... 実績多数ございます。



物理・仮想環境

クラウド

バックアップ
リストア

BCP・DR

インフラに関するお困りごとは デジタルテクノロジーにお任せください！



デジタルテクノロジー株式会社

sales@dtc.co.jp

<https://www.dtc.co.jp/inquiry>

東京本社

〒116-0014 東京都荒川区東日暮里5-7-18 コスモパークビル
TEL:03-5604-7565

東京セールスオフィス

〒104-0032 東京都中央区八丁堀2-23-1 エンパイヤビル
TEL:03-6914-5499

大阪支店

〒530-0001 大阪市北区梅田1-13-1 大阪梅田ツインタワーズ・サウス15F
TEL:06-7713-6718